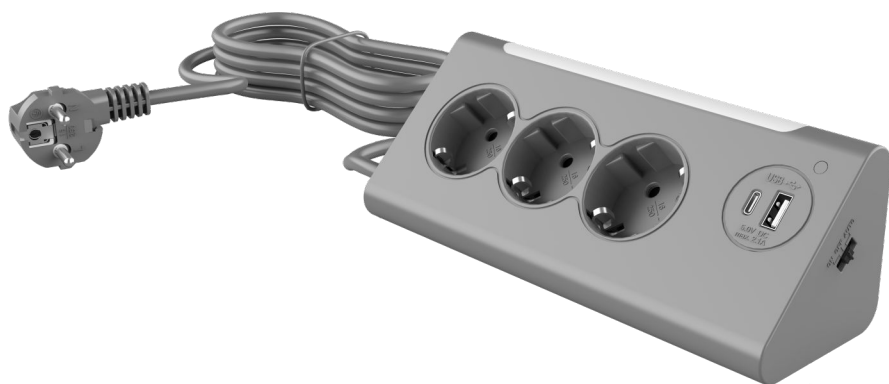


# WORKZONE®

## ECKSTECKDOSENLEISTE

### NP-CS-01B/NP-CS-02W/NP-CS-03G

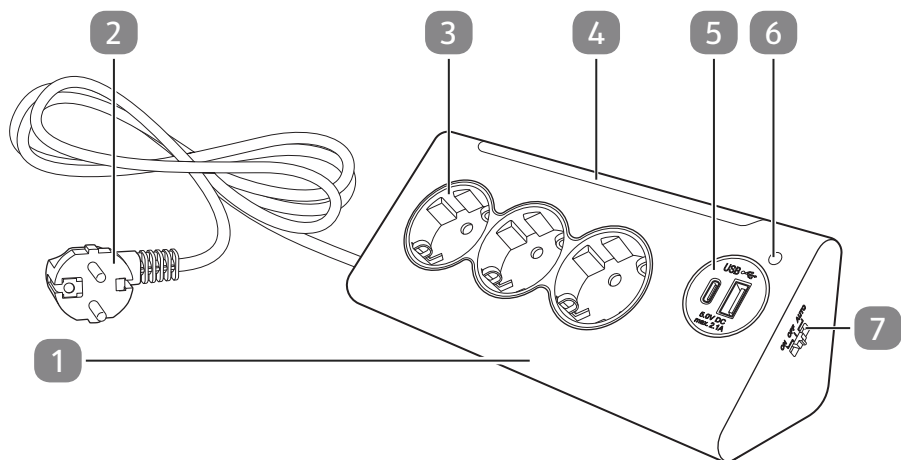


## BEDIENUNGSANLEITUNG

4047247475211 / 4047247475204 / 4047247475198

1015722

# Übersicht



# Inhaltsverzeichnis

<b>Übersicht</b> .....	<b>2</b>
<b>Lieferumfang und Bedienelemente</b> .....	<b>4</b>
<b>Allgemeines</b> .....	<b>5</b>
Bedienungsanleitung lesen und aufbewahren.....	5
<b>Bestimmungsgemäßer Gebrauch</b> .....	<b>5</b>
<b>Zeichenerklärung</b> .....	<b>6</b>
<b>Sicherheit</b> .....	<b>6</b>
Sicherheitshinweise.....	7
<b>Erstinbetriebnahme</b> .....	<b>11</b>
Produkt und Lieferumfang prüfen.....	11
<b>Bedienung</b> .....	<b>11</b>
Produkt anschließen.....	11
Elektrogerät anschließen.....	11
USB-Gerät laden/betreiben.....	12
Nachlicht verwenden.....	12
<b>Reinigung</b> .....	<b>12</b>
<b>Aufbewahrung</b> .....	<b>13</b>
<b>Technische Daten</b> .....	<b>14</b>
<b>Konformitätserklärung</b> .....	<b>17</b>
<b>Entsorgung</b> .....	<b>18</b>
Verpackung entsorgen.....	18
Altgerät entsorgen.....	18

## Lieferumfang und Bedienelemente

- 1 Ecksteckdosenleiste
  - 2 Netzstecker
  - 3 Schutzkontakt-Steckdose (x 3)
  - 4 Nachtlcht
  - 5 USB-Anschlüsse
  - 6 Lichtsensor
  - 7 Nachtlcht-Schalter
- Bedienungsanleitung und Garantiekarte (ohne Abbildung)

# Allgemeines

## Bedienungsanleitung lesen und aufbewahren



Diese Bedienungsanleitung gehört zu dieser Ecksteckdosenleiste (im Folgenden auch „Produkt“ genannt). Sie enthält wichtige Informationen zur Inbetriebnahme und Bedienung.

Lesen Sie die Bedienungsanleitung, insbesondere die Sicherheitshinweise, sorgfältig durch, bevor Sie das Produkt einsetzen. Die Nichtbeachtung dieser Bedienungsanleitung kann zu schweren Verletzungen oder Schäden am Produkt führen.

Die Bedienungsanleitung basiert auf den in der Europäischen Union gültigen Normen und Regeln. Beachten Sie im Ausland auch landesspezifische Richtlinien und Gesetze.

Bewahren Sie die Bedienungsanleitung für die weitere Nutzung auf. Wenn Sie das Produkt an Dritte weitergeben, geben Sie unbedingt diese Bedienungsanleitung mit.

Diese Anleitung ist bei unserem Kundendienst auch im PDF-Format erhältlich.

## Bestimmungsgemäßer Gebrauch

Das Produkt ist ausschließlich als Mehrfachsteckdose und als dekorative Beleuchtung für trockene und geschlossenen Innenräumen bestimmt. Das Produkt ist nicht zur Verwendung als Raumbelichtung geeignet.

Es ist ausschließlich für den Privatgebrauch bestimmt und nicht für den gewerblichen Bereich geeignet.

Verwenden Sie das Produkt nur, wie in dieser Bedienungsanleitung beschrieben. Jede andere Verwendung gilt als nicht bestimmungsgemäß und kann zu Sachschäden oder sogar zu Personenschäden führen. Das Produkt ist kein Kinderspielzeug.

Der Hersteller oder Händler übernimmt keine Haftung für Schäden, die durch nicht bestimmungsgemäßen oder falschen Gebrauch entstanden sind.

## Zeichenerklärung

Die folgenden Symbole werden in dieser Bedienungsanleitung, auf dem Produkt oder auf der Verpackung verwendet.



Dieses Symbol gibt Ihnen nützliche Zusatzinformationen zum Zusammenbau oder Betrieb.



Konformitätserklärung (siehe Kapitel „Konformitätserklärung“): Mit diesem Symbol gekennzeichnete Produkte erfüllen alle anzuwendenden Gemeinschaftsvorschriften des Europäischen Wirtschaftsraums.



Das Prüfsiegel „GS“ (Geprüfte Sicherheit) bestätigt die Konformität des Produktes mit dem deutschen Produktsicherheitsgesetz (ProdSG).



Wechselspannung



Gleichspannung



Das Produkt darf ausschließlich in Innenräumen verwendet werden.

## Sicherheit

Die folgenden Signalworte werden in dieser Bedienungsanleitung verwendet.

 **WARNUNG!**

Dieses Signalsymbol/-wort bezeichnet eine Gefährdung mit einem mittleren Risikograd, die, wenn sie nicht vermieden wird, den Tod oder eine schwere Verletzung zur Folge haben kann.

**HINWEIS!**

Dieses Signalwort warnt vor möglichen Sachschäden.

## Sicherheitshinweise



### **Stromschlaggefahr!**

Fehlerhafte Elektroinstallation oder zu hohe Netzspannung kann zu elektrischem Stromschlag führen.

- Schließen Sie das Netzkabel nur an, wenn die Netzspannung der Steckdose mit der Angabe auf dem Typenschild übereinstimmt.
- Schließen Sie das Produkt nur an eine gut zugängliche Steckdose an, damit Sie es in einem Störfall schnell vom Stromnetz trennen können.
- Stecken Sie nicht mehrere Steckdosenleisten aneinander. Der Anschluss an eine Steckdose darf nur direkt über die Anschlussleitung des Produktes erfolgen.
- Überschreiten Sie nicht die zulässige Maximalbelastbarkeit des Produktes.
- Setzen Sie das Produkt nicht für Geräte ein, bei denen Fehlfunktionen zu Gefahren führen können (z. B. medizintechnische oder sicherheitsrelevante Geräte).
- Betreiben Sie das Produkt nicht, wenn es sichtbare Schäden aufweist oder das Netzkabel bzw. der Netzstecker defekt ist.
- Wenn die Netzanschlussleitung dieses Produktes beschädigt wird, muss sie durch den Hersteller oder seinen Kundendienst oder eine ähnlich qualifizierte Person ersetzt werden, um Gefährdungen zu vermeiden.
- Öffnen Sie das Produkt nicht, sondern überlassen Sie die Reparatur Fachkräften. Wenden Sie sich dazu an die auf der Garantiekarte angegebene Serviceadresse. Bei eigenständig durchgeführten Reparaturen, unsachgemäßem Anschluss

oder falscher Bedienung sind Haftungs- und Garantieansprüche ausgeschlossen.

- Bei Reparaturen dürfen nur Teile verwendet werden, die den ursprünglichen Gerätedaten entsprechen. In diesem Produkt befinden sich elektrische und mechanische Teile, die zum Schutz gegen Gefahrenquellen unerlässlich sind.
- Betreiben Sie das Produkt nicht mit einer externen Zeitschaltuhr oder einem separaten Fernwirksystem.
- Tauchen Sie das Produkt nicht in Wasser oder andere Flüssigkeiten.
- Lagern oder verwenden Sie das Produkt nie so, dass es in eine Wanne oder in ein Waschbecken fallen kann. Ist das Produkt ins Wasser gefallen, benutzen Sie es nicht.
- Greifen Sie niemals nach dem Produkt, wenn es ins Wasser gefallen ist. Trennen Sie das Produkt sofort vom Stromnetz.
- Fassen Sie Netzstecker niemals mit feuchten Händen an.
- Ziehen Sie das Netzkabel nie am Kabel aus der Steckdose, sondern fassen Sie immer den Netzstecker an.
- Verwenden Sie das Netzkabel nie als Tragegriff.
- Halten Sie das Produkt und das Netzkabel von offenem Feuer und heißen Flächen fern.
- Verlegen Sie das Netzkabel so, dass es nicht zur Stolperfalle wird.
- Knicken Sie das Netzkabel nicht und verlegen Sie es nicht über scharfe Kanten.
- Wenn Sie das Produkt nicht benutzen, es reinigen oder wenn eine Störung auftritt, schalten Sie das Produkt immer aus und ziehen Sie den Netzstecker aus der Steckdose.



 **WARNUNG!**

**Gefahren für Kinder und Personen mit verringerten physischen, sensorischen oder mentalen Fähigkeiten (beispielsweise teilweise Behinderte, ältere Personen mit Einschränkung ihrer physischen und mentalen Fähigkeiten) oder Mangel an Erfahrung und Wissen (beispielsweise ältere Kinder).**

- Dieses Produkt kann von Kindern ab 8 Jahren und darüber sowie Personen mit verringerten physischen, sensorischen oder mentalen Fähigkeiten oder Mangel an Erfahrung und Wissen benutzt werden, wenn sie beaufsichtigt oder bezüglich des sicheren Gebrauchs des Produktes unterwiesen wurden und die daraus resultierenden Gefahren verstehen.
- Kinder dürfen nicht mit dem Produkt spielen.
- Reinigung und Benutzerwartung dürfen nicht von Kindern ohne Beaufsichtigung durchgeführt werden.
- Halten Sie Kinder jünger als 8 Jahre vom Produkt und von der Anschlussleitung fern.
- Lassen Sie das Produkt während des Betriebs nicht unbeaufsichtigt.

 **WARNUNG!**

**Brandgefahr!**

Fehlerhafte Elektroinstallation oder zu hohe Spannung können zu elektrischem Stromschlag führen.

- Decken Sie das Produkt während des Betriebs nicht ab.
- Platzieren Sie das Produkt so, dass sich kein Wärmestau durch angrenzende Gegenstände oder Möbel bilden kann.

- Halten Sie das Produkt von leicht entzündbaren Materialien und Gegenständen fern.
- Verwenden Sie das Produkt nicht in Bereichen, in denen Brand- oder Explosionsgefahr besteht.

### **HINWEIS!**

#### **Beschädigungsgefahr!**

Unsachgemäßer Umgang kann zu Beschädigungen des Produkts führen.

- Stellen Sie das Produkt nie auf oder in der Nähe von heißen Oberflächen ab (Herdplatten etc.) und setzen Sie das Produkt niemals hoher Temperatur (Heizung etc.) oder Witterungseinflüssen (Regen etc.) aus.
- Benutzen Sie das Produkt auf einer gut zugänglichen, ebenen, trockenen, hitzebeständigen und ausreichend stabilen Arbeitsfläche. Stellen Sie das Produkt nicht an den Rand oder an die Kante der Arbeitsfläche.
- Bringen Sie das Netzkabel nicht mit heißen Teilen in Berührung.
- Verwenden Sie das Produkt nicht mehr, wenn Bauteile des Produktes Risse oder Sprünge aufweisen oder sich verformt haben. Ersetzen Sie beschädigte Bauteile nur durch passende Originalersatzteile.

# Erstinbetriebnahme

## Produkt und Lieferumfang prüfen

### HINWEIS!

### Beschädigungsgefahr!

Wenn Sie die Verpackung unvorsichtig mit einem scharfen Messer oder anderen spitzen Gegenständen öffnen, kann die Oberfläche des Produkts beschädigt werden.

- Gehen Sie beim Öffnen vorsichtig vor.
  1. Nehmen Sie das Produkt aus der Verpackung.
  2. Prüfen Sie, ob die Lieferung vollständig ist (siehe Kapitel "Lieferumfang und Bedienelemente").
  3. Prüfen Sie das Produkt und die Einzelteile auf Schäden. Nehmen Sie ein beschädigtes Produkt nicht in Betrieb, und wenden Sie sich über die auf der Garantiekarte angegebene Serviceadresse an den Hersteller.

## Bedienung

### Produkt anschließen

- Stecken Sie den Netzstecker **2** in eine ordnungsgemäß installierte Steckdose.

### Elektrogerät anschließen



Die einzelnen Schutzkontakt-Steckdosen sind für einen Betrieb bis maximal 16 A ausgelegt. Beachten Sie, dass die Gesamtabnahmeleistung des Produktes von 16 A nicht überschritten werden darf.

- Stecken Sie die Gerätestecker in eine der dafür vorgesehenen Schutzkontakt-Steckdosen **3** des Produktes.

## USB-Gerät laden/betreiben



Die maximale Stromstärke steht an den USB-Anschlüssen nur bei ausgeschaltetem Nachtlicht zur Verfügung. Schalten Sie das Nachtlicht aus, um die volle Ladekapazität zu nutzen.

- Verbinden Sie Ihr USB-Gerät mit einem geeigneten Kabel (USB Typ A oder USB Typ C) mit einem der entsprechenden USB-Anschlüsse **5**.

*Das USB Gerät wird mit Strom versorgt.*

- Trennen Sie Ihr USB-Gerät vom Produkt, wenn Sie es nicht mehr laden oder betreiben wollen.

## Nachtlicht verwenden

Schieben Sie den Nachtlicht-Schalter **7** in die entsprechenden Positionen, um das Nachtlicht **4** wie folgt ein-/aus- oder umzuschalten:

- ON                      Das Nachtlicht leuchtet dauerhaft.
- OFF                     Das Nachtlicht ist ausgeschaltet.
- AUTO                    Das Nachtlicht schaltet sich automatisch ein, sobald der Lichtsensor **6** Dunkelheit registriert. Bei Helligkeit schaltet sich das Nachtlicht automatisch ab.

## Reinigung

### HINWEIS!

### Kurzschlussgefahr!

In das Gehäuse eingedrungenes Wasser oder andere Flüssigkeiten können einen Kurzschluss verursachen.

- Tauchen Sie das Produkt nicht in Wasser oder andere Flüssigkeiten.
- Achten Sie darauf, dass kein Wasser oder andere Flüssigkeiten in das Gehäuse gelangen.

## HINWEIS!

### **Beschädigungsgefahr!**

Unsachgemäßer Umgang kann zu Beschädigungen des Produkts führen.

- Verwenden Sie keine aggressiven Reinigungsmittel, Bürsten mit Metall- oder Nylonborsten sowie keine scharfen oder metallischen Reinigungsgegenstände wie Messer, harte Spachtel und dergleichen. Diese können die Oberflächen beschädigen.
1. Ziehen Sie vor der Reinigung den Netzstecker aus der Steckdose.
  2. Wischen Sie das Produkt mit einem leicht angefeuchteten Tuch ab. Lassen Sie es danach vollständig trocknen.

### **Aufbewahrung**

Lassen Sie das Produkt vollständig abkühlen. Alle Teile müssen vor dem Aufbewahren vollkommen sauber und trocken sein.

- Bewahren Sie das Produkt stets an einem trockenen Ort auf.
- Schützen Sie das Produkt vor direkter Sonneneinstrahlung.
- Lagern Sie das Produkt für Kinder unzugänglich und sicher verschlossen bei einer Lagertemperatur zwischen 5 °C und 20 °C (Zimmertemperatur).

## Technische Daten

Modell: NP-CS-01B/NP-CS-02W/NP-CS-03G  
Artikelnummer: 1015722

Eingangsspannung: 200 - 250 V~, 50/60 Hz

Ausgangsspannung: max. 250 V~, max. 16 A

USB A + USB C 5 V === / 2,1 A / 10,5 W

Ausgangsspannung:  
Arbeitsleistung: max. 3680 W

Betriebstemperatur: +5 °C bis +35 °C

Schutzklasse: IP20

Abmessungen: ca. 202 x 89,7 x 54,9 mm

Kabellänge: ca. 140 cm

Produktgewicht: ca. 430 g

LED-Leuchtmittel: TYP 2835, SMD-LEDs

LED-Anzahl: 8 Stk.

Farbtemperatur: 2700 - 3000 K

Farbwiedergabe-Index CRI: Ra80

Lichtstrom: ca. 10 Lumen (warmweiß)

LED Leistung: 1,2 W

LED Lebensdauer: ca. 30.000 h

<b>Veröffentlichte Angaben</b>	<b>Wert und Genauigkeit</b>	<b>Einheit</b>
Name oder Handelsmarke des Herstellers, Handelsregisternummer und Anschrift	Northpint GmbH Bahrenfelder Str. 19 22765 Hamburg HRB 112930	-
Modellkennung	NP-CS-01B / NP-CS-02W / NP- CS-03G	-
Eingangsspannung	100 – 250	V
Eingangswechselstromfrequenz	50/60	Hz
Ausgangsspannung	5 ===	V
Ausgangsstrom	2,1	A
Ausgangsleistung	10,5	W
Durchschnittliche Effizienz im Betrieb	79,79	%
Effizienz bei geringer Last (10 %)	80,3	%
Leistungsaufnahme bei Nulllast	0,07	W

## Technische Dokumentation:

	Load condition/ Bedingungen der Last					
	1	2	3	4	5	6
	100% ± 2%	75% ± 2%	50% ± 2%	25% ± 2%	10% ± 2%	0 %
Root mean square (Rms) output current (mA) Rms Ausgangsstrom	2,1 A	1,575 A	1,05 A	0,525 A	0,21 A	--
Rms output voltage (V) Rms Ausgangsspannung (V)	4,6 V	4,83 V	4,9 V	5,04	5,05	--
Active output power (W) Aktive Ausgangsleistung (W)	9,66 W	7,61 W	5,15 W	2,65 W	1,06 W	--
Rms input voltage (V) Rms Eingangsspannung (V)	230 V	230 V	230 V	230 V	230 V	230 V
Rms input power (W) Rms Eingangsleistung (W)	13,05 W	9,7 W	6,3 W	3,12 W	1,32 W	0,07 W
Harmonic content of the input current (THD) Oberschwingungsgehalt des Eingangsstroms	0,010	0,014	0,018	0,032	0,073	0,11
True Power Factor Wahrer Leistungsfaktor	0,44	0,42	0,39	0,34	0,30	0,18
Efficiency (%) Effizienz (%)	74,02%	78,45 %	81,75 %	84,93 %	80,3 %	--
Average efficiency (%) Durchschnittliche Effizienz (%)	79,79 %					



**Low Voltage External Power Supplies**

(Nameplate output voltage &lt; 6V and nameplate output current ≥ 550 mA)

	Measure	Requirement		Verdict
		Formula	Value	
No load power consumption				
Po ≤ 49,0 W	0,07 W	--	≤ 0,10 W	P
Po > 49,0 W		--	≤ 0,21 W	
Minimum average active efficiency: Output power of the product				
Po ≤ 1,0 W		0,517 × Po + 0,087		
1,0 W < Po ≤ 49,0 W	79,79%	0,0834 × ln (Po) – 0,0014 × Po + 0,609	79,04%	P
Po > 49,0 W		0,870		

**Konformitätserklärung**

Die EU-Konformitätserklärung kann unter der auf der beiliegenden Garantiekarte angeführten Adresse angefordert werden.

# Entsorgung

## Verpackung entsorgen



Entsorgen Sie die Verpackung sortenrein. Geben Sie Pappe und Karton zum Altpapier, Folien in die Wertstoffsammlung.

## Altgerät entsorgen

Anwendbar in der Europäischen Union und anderen europäischen Staaten mit Systemen zur getrennten Sammlung von Wertstoffen.



### **Altgeräte dürfen nicht in den Hausmüll!**

Das nebenstehende Symbol einer durchgestrichenen Mülltonne auf Rädern zeigt an, dass dieses Gerät der Richtlinie 2012/19/EU unterliegt.

Diese Richtlinie besagt, dass Sie dieses Gerät am Ende seiner

Nutzungszeit nicht mit dem normalen Haushaltsmüll entsorgen dürfen,

sondern in speziell eingerichteten Sammelstellen, Wertstoffhöfen oder Entsorgungsbetrieben abgeben müssen. Diese Entsorgung ist für Sie kostenfrei. Schonen Sie die Umwelt und entsorgen Sie fachgerecht.

Für den deutschen Markt gilt:

Beim Kauf eines Neugerätes haben Sie das Recht, das entsprechende Altgerät an Ihren Händler zurückzugeben. Händler von Elektro- und Elektronikgeräten mit einer Verkaufsfläche von mindestens 400 qm sowie Lebensmittelhändler mit einer Verkaufsfläche von mindestens 800 qm, die regelmäßig Elektro- und Elektronikgeräte verkaufen, sind verpflichtet, Altgeräte unentgeltlich zurückzunehmen. Dies gilt bei Altgeräten, die in keiner Abmessung größer als 25 cm sind, auch, wenn im Zuge der Altgeräte-Rückgabe kein Neugerät gekauft wird. Informieren Sie sich bei Ihrem Händler über die Rücknahmemöglichkeiten vor Ort.

Sofern Ihr Altgerät personenbezogene Daten enthält, sind Sie vor der Rückgabe für deren Löschung selbst verantwortlich. Entnehmen Sie vor der Rückgabe Batterien oder Akkus sowie Leuchtmittel, sofern dies ohne Zerstörung des Altgerätes möglich ist, und entsorgen Sie diese separat. Bei fest eingebauten Akkus ist bei der Entsorgung darauf hinzuweisen, dass das Gerät einen Akku enthält. Weitere Möglichkeiten zur Entsorgung des ausgedienten Geräts bzw. Produkts erfahren Sie bei Ihrer Gemeinde- oder Stadtverwaltung.



## © Copyright

Nachdruck oder Vervielfältigung  
(auch auszugsweise)  
nur mit Genehmigung der:  
NORTHPOINT GMBH  
BAHRENFELDER STR. 19  
22765 HAMBURG  
GERMANY

Diese Druckschrift einschließlich aller ihrer Teile,  
ist urheberrechtlich geschützt.

Jede Verwertung außerhalb der engen Grenzen  
des Urheberrechtes ist ohne Zustimmung von  
NORTHPOINT GMBH unzulässig und strafbar.

Das gilt insbesondere für Vervielfältigungen,  
Übersetzungen, Mikroverfilmungen  
und die Einspeisung und Verarbeitung in  
elektronischen Systemen.

Importiert durch:  
NORTHPOINT GMBH  
BAHRENFELDER STR. 19  
22765 HAMBURG  
GERMANY